

Kurzportrait: Emitec – Das Unternehmen

Die Emitec Gesellschaft für Emissionstechnologie mbH wurde vor 25 Jahren, im Jahr 1986, gegründet. Heute ist Emitec Weltmarktführer auf dem Sektor Metallträger für Abgas-Katalysatoren und metallische Dieselpartikelfilter für Kraftfahrzeuge und mobile Maschinen. Komplette SCR-Systeme runden diese Angebotspalette ab. Seit dem Gründungsjahr hat Emitec bis jetzt rund 150 Millionen Metallträger höchster Qualität auf den Markt gebracht, die bisher keinen Ausfall im Fahrzeug verursachten. Darüber hinaus ist Emitec langjähriger Partner der Automobil-, Nutzfahrzeug- und Zweiradindustrie, der Land- und Baumaschinentechnik- sowie vieler Motorenhersteller. Mit diesen Kunden werden Produkt- und System-Entwicklungen im eigenen Entwicklungs- und Testzentrum in der Regel gemeinschaftlich durchgeführt.

Etwa 1.000 Mitarbeiter/innen sind in Lohmar und Eisenach, Deutschland, am Standort Longeville-lès-Saint-Avold, Frankreich, im Werk Fountain Inn in South Carolina, USA, und am Produktionsstandort Pune, Indien, beschäftigt. Entwicklungszentren befinden sich in Lohmar, Eisenach und Dänemark.

Die wichtigsten Absatzmärkte sind Europa, Nordamerika und Asien – auch in China, Japan und Korea ist Emitec mit eigenen Niederlassungen vertreten.

Zu den Kunden zählen alle namhaften PKW-, LKW- und Motorradhersteller der Welt sowie im Non-Road Bereich die Produzenten von Traktoren, Land- und Baumaschinen, Schiffen und Diesellokomotiven. Emitec verfügt weltweit über 2.500 Patente. Dies spiegelt die hohe Innovationskraft des Unternehmens wider.

Im September 2010 hat Emitec ihr Produkt- und Systemangebot auf dem SCR-Gebiet bedeutend erweitert: Emitec übernahm die Firma NoNO_x von Grundfos und bietet damit serieneingeführte SCR-Systeme mit druckluftunterstützter und druckluftloser Harnstoff-Dosierung (AdBlue) und Einspritzung für den Nutzfahrzeug- und Off-Highway-Sektor an. Die von Emitec entwickelte hochkompakte Gen-III-Dosiereinrichtung wird im Sektor PKW und leichte Nutzfahrzeuge angeboten.

Produktpalette

Metallische Katalysatorträger und Dieselpartikelfilter für die Abgasnachbehandlung von Motoren:

Metallträger METALIT[®], Metallträger mit strukturierten Folien (LS-Design[®], PE-Design[®] für „turbulenten“ Kat), Konischer Katalysatorträger (ConiCat[®]), Lambdasonden-Katalysatoren (Lambdasondenkat[™]), elektrisch beheizte

Pressefragen an:

Katalysatoren (EMICAT[®]), P-DPF Nebenstrom-Dieselpartikelfilter PM-METALIT[®], Vorturbolader-Kat (Pre Turbo METALIT[™]), Hybridkat[™], Hydrolyse-Kat für SCR-Systeme, Sensorkat[™] für NO_x-Adsorber, Emitec CompactCat[®], SCRi[®]-System, E-SCR[®]-System, NoNO_x Airless SCR, NoNO_x Air Assisted SCR

DeNO_x Systeme:

Komplette AdBlue SCR-Systeme sowie Anwendungsentwicklung und Versuchsdurchführung

EMITEC Gesellschaft für Emissionstechnologie mbH auf einen Blick:

Geschäftsführung:

- Wolfgang Maus (Vorsitzender)
- Andreas Aumüller
- Rolf Brück

Mitarbeiter 2011:

- ca. 1.000

Umsatz geplant 2011:

- ca. 170 Mio. Euro

Umsatzanteile:

- Fahrzeug- und Motorenindustrie: ca. 90%
- Exportvolumen: ca. 50%

Verwaltungs-, Fertigungs- und Entwicklungsstandorte und deren Produkte:

- Lohmar, Deutschland: Prototypen und Serien-Katalysatorträger; Hauptverwaltung, Forschung und Entwicklung (**Bild 1**)
- Eisenach, Deutschland: Serien-Katalysatorträger, Testzentrum (**Bild 2**)
- Longeville-lès-Saint-Avold, Frankreich: Dosiersysteme, Entwicklung
- Fountain Inn, SC, USA: Serien-Katalysatorträger (**Bild 3**)
- Pune, Region Bombay, Indien: Zweirad-Katalysatorträger (**Bild 4**)
- Bjerringbro, Dänemark: Entwicklung
- Rochester Hills, MI, USA: Vertriebs- und Engineering-Niederlassung
- Tokyo, Japan: Vertriebs- und Engineering-Niederlassung
- Seoul, Korea: Vertriebsniederlassung
- Beijing und Shanghai, China: Vertriebs- und Engineering-Niederlassung

Pressefragen an:

Einige Hauptkunden:

AGCO, AvtoVaz, Bajaj, BMW, Dachangjiang, Daewoo, DAF, Daimler, Fiat, Hyundai, Honda, Liebherr, MAN, Opel, Porsche, Renault, Scania, Toyota, TVS, Volkswagen Gruppe, Volvo Powertrain, weitere



Bild 1



Bild 2



Bild 3



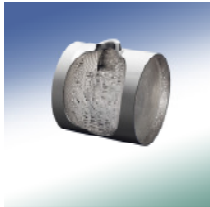
Bild 4

Pressefragen an:

Emitec Gesellschaft für Emissionstechnologie mbH
Hauptstraße 128
D-53797 Lohmar
www.emitec.com

Telefon 0049 (0) 2246 109-311
Telefax 0049 (0) 2246 109-109
Email: presse@emitec.com

Produktpalette



Lambdasondenkat



Heizkat



PM-METALIT



Vorturbolader-Kat

SCR-Dosiersysteme für



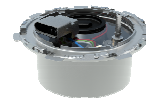
Großmotoren



LKW
(druckluftunterstützt)



LKW
(druckluftlos)



PKW



Kompaktkat LS-PE



Kompaktkat LS-PE



Konischer Kat



Hybridkat



Ringkat

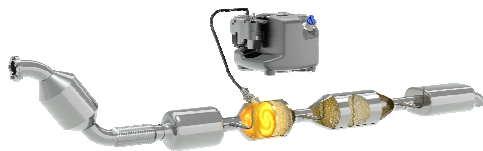


SCR-System für NRMM

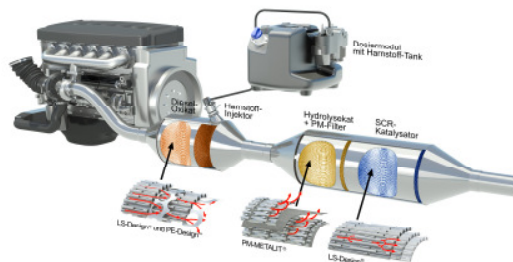
Pressefragen an:

Emitec Gesellschaft für Emissionstechnologie mbH
Hauptstraße 128
D-53797 Lohmar
www.emitec.com

Telefon 0049 (0) 2246 109-311
Telefax 0049 (0) 2246 109-109
Email: presse@emitec.com



E-SCR-System



SCR Komplettsystem

Pressefragen an:

Emitec Gesellschaft für Emissionstechnologie mbH
Hauptstraße 128
D-53797 Lohmar
www.emitec.com

Telefon 0049 (0) 2246 109-311
Telefax 0049 (0) 2246 109-109
Email: presse@emitec.com