

## Ausgefeilte Tests sorgen für eine bessere Umwelt

### **Modernstes Testzentrum ermöglicht leistungsfähigere Katalysatoren, Partikelabscheider und SCR-Systeme**

Ohne umfassende Forschungs- und Entwicklungsleistungen lassen sich heutzutage keine leistungsstarken Abgasanlagen und Null-Fehler-Katalysatoren realisieren. Mit der Lieferung von Komponenten und Systemen nach Spezifikation ist es nicht getan; um kostenoptimale Funktionen zu gewährleisten gilt es, die Bauteile und das Gesamtsystem optimal auszulegen und zu prüfen.

Das Unternehmen EMITEC Gesellschaft für Emissionstechnologie mbH (Lohmar bei Köln) versteht sich seit jeher nicht nur als Komponentenlieferant, sondern als Entwicklungspartner der Fahrzeug- und Motorenindustrie. Mit seinem Testzentrum verfügt das Unternehmen über modernste hochdynamische Motoren- **(Bild 1)**, Komponenten- **(Bild 2)** und Rollenprüfstände inklusive Kältekammern. Ausgerüstet mit neuesten Emissions-Messtechniken für Diesel- und Ottomotor-Anwendungen werden dort selbst die niedrigsten Schadstoffkonzentrationen entsprechend der aktuellen und zukünftigen Abgasgesetzgebung (für PKW: EU 5/6, ULEV, SULEV usw. sowie für NFZ: EU V/VI, US 2010 und Non-Road Tier 4f etc.) gemessen. Die Motorenprüfstände decken Anwendungen von Kettensägenmotoren, Motorrädern, Otto- und Diesel PKW bis zu schwersten Nutzfahrzeugmotoren und Motoren für Bau- und Landmaschinen **(Bild 3)** ab. Auf einem Rollenprüfstand für Zweiräder, Allradrollen-Prüfstand für PKW und leichte Nutzfahrzeuge bis hin zu schweren Nutzkraftfahrzeugen **(Bild 4, 5)** (Heavy Duty Diesel) von 600 kW lässt sich ein sehr breites Spektrum von Applikationen abdecken.

Emitec hat gemeinsam mit Kunden weltweite Standards bei der Umsetzung geeigneter Entwicklungswerkzeuge gesetzt. Schließlich gilt es, den Wettbewerbsvorteil der Null-Fehler im Feldeinsatz und bei Neuentwicklungen weiterhin sicherzustellen. Die Dauerhaltbarkeit der METALIT<sup>®</sup>-Katalysatoren unter allen Betriebszuständen des Fahrzeugs hat oberste Priorität. Die vorbildliche Dauerhaltbarkeit wurde übrigens im US-Markt durch die „Environmental Protection Agency“ (EPA) bestätigt. Das gilt ebenso für besonders kritische Applikationen, wie Vorturbolader-Katalysatoren, bei denen sich die Kats aus Lohmar im Vergleich zum Wettbewerb durch Leistung und Haltbarkeit besonders hervortun.

Pressefragen an:

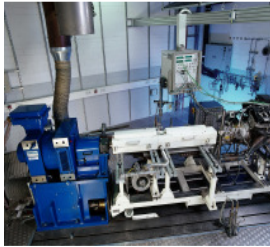


Bild 1



Bild 2

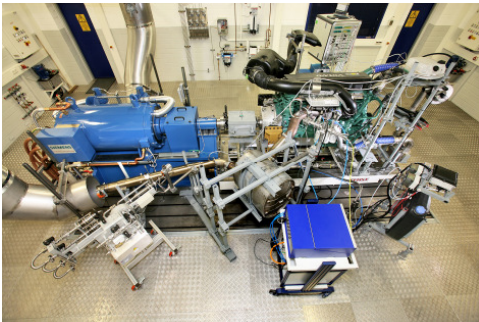


Bild 3



Bild 4



Bild 5

Pressefragen an:

Emitec Gesellschaft für Emissionstechnologie mbH  
Hauptstraße 128  
D-53797 Lohmar  
[www.emitec.com](http://www.emitec.com)

Telefon (02246) 109-311  
Telefax (02246) 109-109  
Email: [presse@emitec.com](mailto:presse@emitec.com)