



Presse-Information

Innovative Abgasreinigung im Baumaschinen- und Agrarsektor

Entwicklungs- und Testzentrum für Motoren und Abgasreinigung

- **Motoren-, Rollen- und Komponentenprüfstände**
- **Abgasemissionstechnik nach neuestem Stand der Technik**
- **Entwicklungspartner der Automobil-, Motoren- und Maschinenhersteller**

Die Entwicklung von Motoren für PKW, LKW und Mobile Maschinen wie Land- oder Baumaschinen wird heute ebenso von den klassischen Zielgrößen wie Leistung, Fahrbarkeit, Dauerhaltbarkeit und niedriger Verbrauch wie von den Anforderungen an niedrigste Abgasemissionen bestimmt.

Emitec, Weltmarktführer auf dem Gebiet der Abgaskatalysatoren und Dieselpartikelfilter, hat als Entwicklungspartner der Automobil-, Motoren- und Maschinenhersteller mit dem Neubau des Produktionswerks in Hörselberg bei Eisenach ab dem Jahr 2000 ein hochmodernes Entwicklungs- und Testzentrum errichtet und dieses seither fortlaufend, entsprechend den steigenden Anforderungen, die durch fortgeschriebene weltweite Emissionsgesetzgebungen sowie die neuen Anwendungsgebiete wie Nutzfahrzeuge und nun mobile Maschinen gestellt werden, erweitert und ergänzt.

Mit seinem Entwicklungs- und Testzentrum verfügt Emitec über modernste, hochdynamische Motorenprüfstände mit Leistungskapazitäten, die das gesamte Spektrum von kleinen PKW- bis zu großen Nutzfahrzeug- und Non-road-Motoren bis 600 kW Leistung und 400 Nm Drehmoment abdecken, sowie einen Rollenprüfstand für PKW/Transporter und einen für schwere LKW. Mehrere Prüfstände verfügen über Kältekammern, mit denen Erprobung sowie Abnahmeanforderungen unter arktischen Bedingungen reproduziert werden können.

Die Prüfstände sind mit der modernsten Emissions-Messtechnik für Otto- und Dieselmotoren-Abgase ausgestattet, um selbst die niedrigsten Schadstoffkonzentrationen der aktuellen und zukünftigen Abgasgesetzgebungen messen zu können. Neben den regulierten Bestandteilen wie Kohlenmonoxid (CO), unverbrannten Kohlenwasserstoffen (HC) und Stickoxiden (NO_x) werden auch Partikelemissionen erfasst. Zusätzlich zum gravimetrischen Messverfahren ist auch die erst in der Zukunft zusätzlich verpflichtende Partikelanzahlmessung (nach dem sog. PMP-Verfahren) schon vorhanden, dazu zusätzliche Mess- und Analysentechnik für Nebenkomponenten und für die Systementwicklung, z.B. Multikomponenten-FTIR-Messgeräte, die für die Applikation von Abgasreinigung nach dem SCR-Verfahren (Selective Catalytic Reduction) vorteilhaft eingesetzt werden.

Pressefragen an:

Emitec Gesellschaft für Emissionstechnologie mbH
Hauptstraße 128
D-53797 Lohmar
www.emitec.com

Pressestelle:

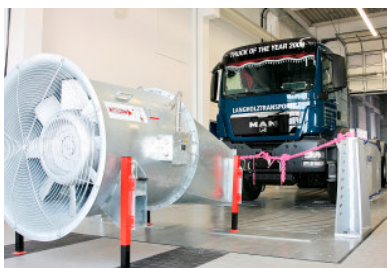
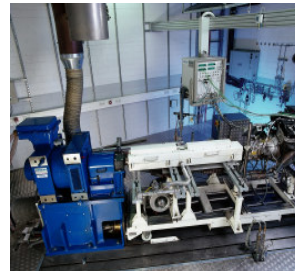
Rainer Schäferdiek
Telefon (02246) 109-311
Telefax (02246) 109-109
Email: rainer.schaeferdiek@emitec.com

Presse-Information

Der neue Rollenprüfstand für LKW ermöglicht es, am kompletten Fahrzeug die Emissionen im Fahrbetrieb zu erfassen und die Abgasreinigung zu optimieren. Ausgelegt ist der Prüfstand für Motoren bis zu einer Leistung von 600 kW; es können auch LKW mit zwei angetriebenen Achsen geprüft werden. Die maximale Testgeschwindigkeit beträgt 160 km/h. Die gesamte Prüfstandstechnik ist so ausgelegt, dass heutige und zukünftig zu erwartende Anforderungen und Richtlinien im heavy-duty-Bereich erfüllt werden.

Emitec hat gemeinsam mit Kunden weltweit Standards bei der Umsetzung geeigneter Entwicklungswerkzeuge gesetzt. Damit wird der erreichte Wettbewerbsvorteil der „Null-Fehler im Feld“ auch auf Neuentwicklungen und in neue Applikationsgebiete übertragen.

Die Dauerhaltbarkeit der Metalit[®]-Katalysatoren unter den Betriebsbedingungen des Einsatzes hat oberste Priorität.



Pressefragen an:

Emitec Gesellschaft für Emissionstechnologie mbH
Hauptstraße 128
D-53797 Lohmar
www.emitec.com

Pressestelle:

Rainer Schäferdiek
Telefon (02246) 109-311
Telefax (02246) 109-109
Email: rainer.schaeferdiek@emitec.com